



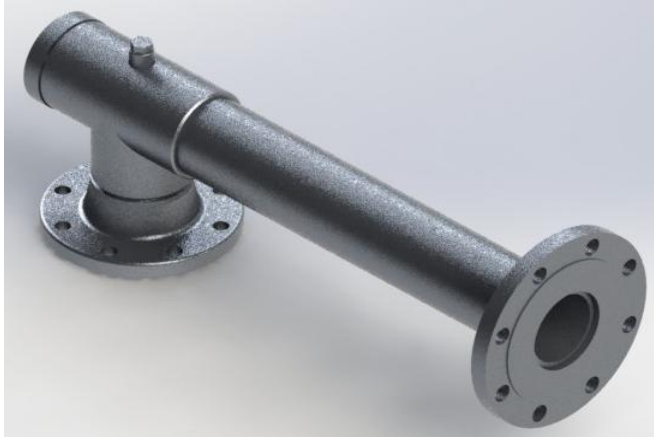
# VMF Tecnologia em Equipamentos Industriais LTDA

## Ejetores

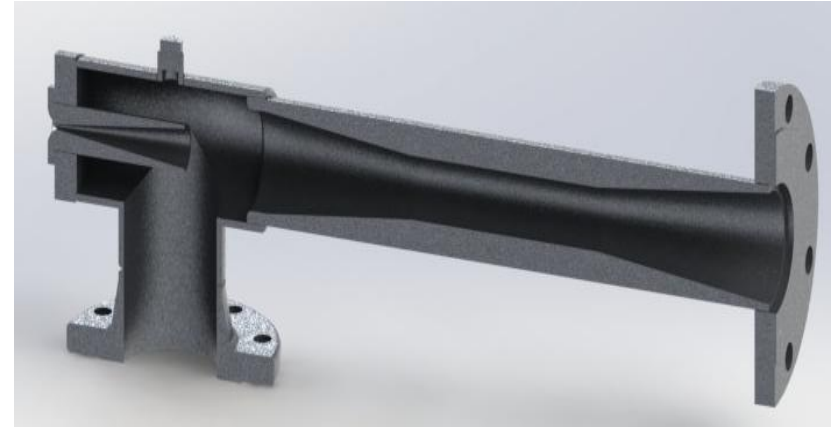


# Ejetores

Ejetores são equipamentos que operam a custa de um fluido motriz, com o objetivo de succionar com um outro fluido.



Exemplo de Ejetor



Exemplo de um ejeter em corte

São utilizados em diversas operações, designando-se conforme a combinação de fluidos.

Ejetores de jato de vapor:

É utilizado como fluido motriz vapor de água na aspiração de gases ou vapores. Operam gerando vácuo, efetuando exaustão ou termocompressão de vapor de água. Designando-se por:

- Ejetores para vácuo: Efetuam vácuo individualmente ou em grupos de até 7 estágios, caso em que se alcançam altos vácuos.
- Exaustor: Tem capacidade para efetuar a exaustão de grandes quantidades de gases com ligeiros vácuos ou simplesmente depressão.
- Termocompressor: Ejetor cujo fluido succionado é um vapor de baixa pressão. Através do vapor motriz de alta pressão, é comprimido por termocompressão, resultando numa mistura a pressão intermediária, realizando-se assim a termocompressão.

**VMF Tecnologia em Equipamentos Industriais LTDA**

**Rua Frederico Amadeu Covolan, 295 – Distrito Industrial I – Santa Bárbara d’Oeste – SP**

**CEP: 13456-132**

**Fone: +55 (19) 3454-4300 – [www.vmf.ind.br](http://www.vmf.ind.br)**